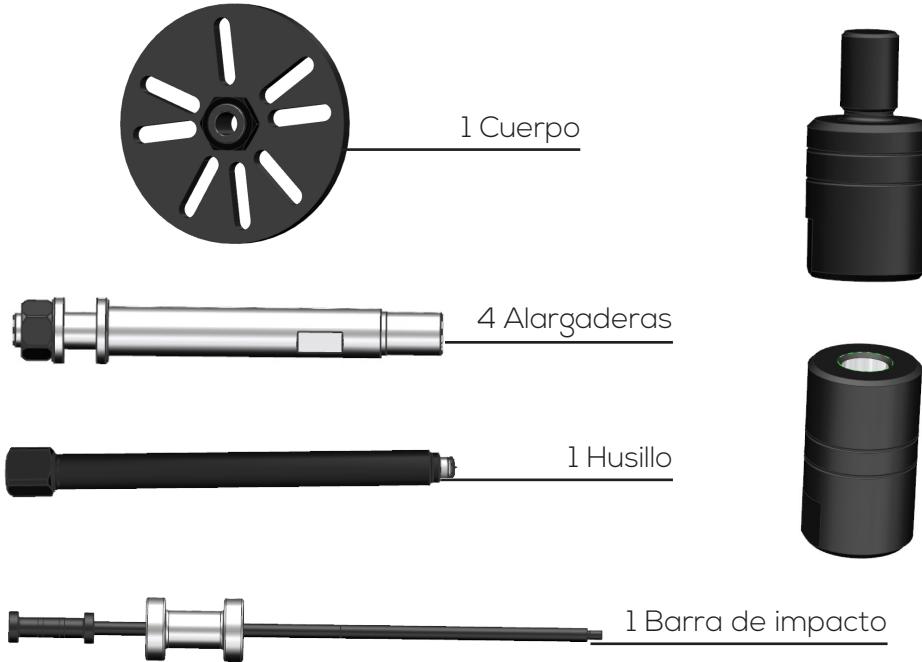


5180C Extractor de Bujes y puntas de palier

Contenido



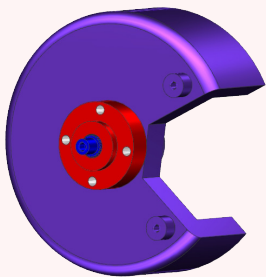
17 Adaptadores Macho

4	M12 x 1,25
4	M12 x 1,50
4	M14 x 1,50
4	M16 x 1,50
1	M20 x 1,50

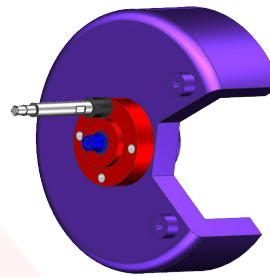
16 Adaptadores Hembra

4	M12 x 1,25
4	M12 x 1,50
4	M14 x 1,50
4	M16 x 1,50

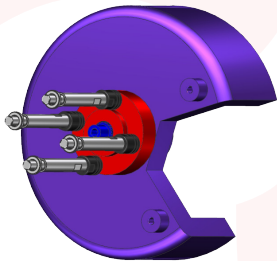
Instrucciones



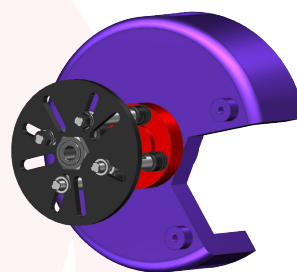
1- Quitar la rueda, los frenos y el disco



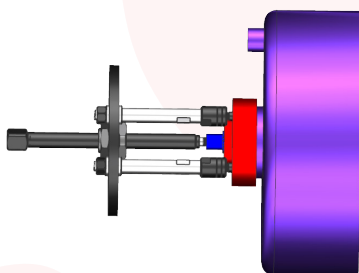
2- Elegir el adaptador adecuado a la rosca



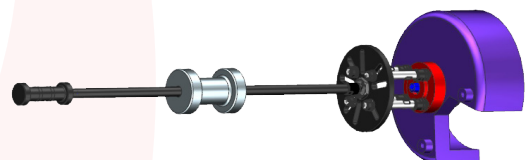
3 - Montar las alargaderas necesarias.
4 Tornillos 4 Alargaderas
5 Tornillos 3 Alargaderas
6 Tornillos 3 Alargaderas



4- Montar el cuerpo



5- Puede montar el husillo para empujar el palier o ara extraer los cubos sin tracción.



6- Montar la barra de impacto para extraer el buje. (No incluida en este juego)