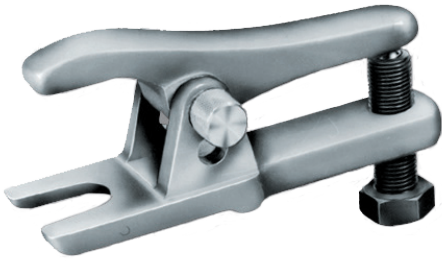


Extractor de rótulas 5691 Ball joint separator 5691

Características Characteristics

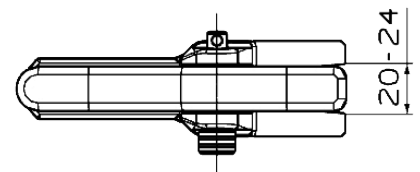
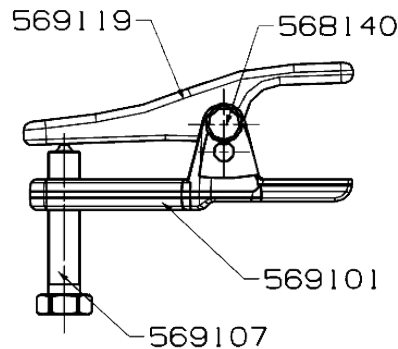
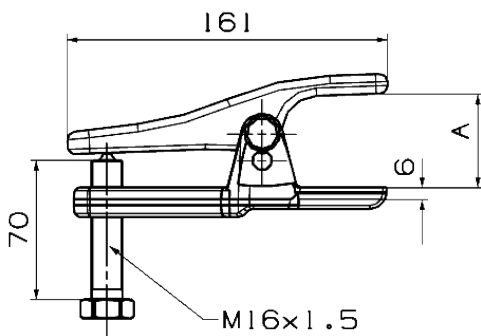


Extractor de rótulas de palanca Ball joint separator

Cuerpo y palanca forjados en acero 40CrMo4 y templados. / Body and lever forged in 40CrMo4 steel and hardened.

Pasador en acero 40CrMo4 templado. / Steel pin hardened 40CrMo4.

Tornillo de resistencia 100Kg/mm². / Resistance screw 100Kg / mm².



Medidas y despieces de 5691:

Altura A hasta 56mm.

Diámetro del cuello de la rótula de 20 a 24mm.

Dimensions and exploded view of 5691:

Height A to 56mm.

Diameter of the ball joint neck: from 20 to 24mm.

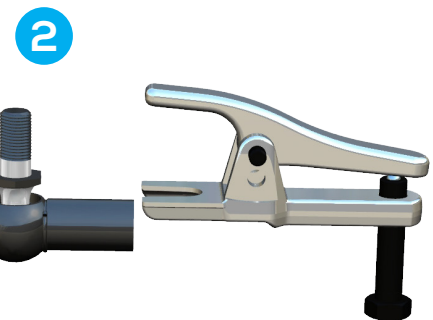
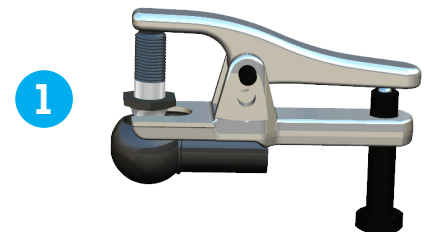
Instrucciones de uso User instructions

1. Ponga el pasador del extractor en el agujero del cuerpo que le dé la altura correcta.
2. Introduzca el extractor en la rótula.
3. Gire el tornillo a derechas para sacar la rótula.
4. Como las rótulas suelen ser cónicas. A menudo es necesario dar un golpe con el martillo para desbloquear el cono.
5. Golpee en la cabeza del husillo con cuidado, mejor con un mazo de Nylon. NO se trata de sacar la rótula a golpes.

1. Place the puller pin in the hole of the body until reach the correct height.
2. Insert the separator in the ball joint.
3. Turn the screw clockwise to remove the ball joint.
4. As the ball joints have usually a conical shape. It is often necessary to hit with the hammer to unlock the cone.
5. Hit the head of the spindle carefully, (better with a nylon mallet). It is NOT about taking out the ball joint sharply.

Seguridad en el trabajo / Safety at work:

Asegúrese de que el husillo está perfectamente limpio y engrasado. Utilice todos los equipos de protección individual (EPIs) necesarios. Make sure that the spindle is perfectly clean and greased. Use all necessary personal protective equipment (PPE)



Extractor de rótulas 5693

Ball joint separator 5693

Utiliza las mismas piezas del 5691.

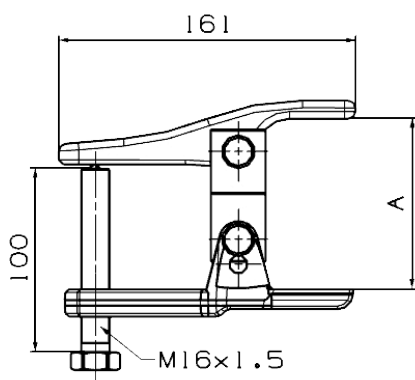
Cuerpo, palanca y pasador son comunes.

Se incluye un prolongador de altura, un segundo pasador y un husillo mucho más largo.

It uses the same parts as 5691

Body, lever and pin are the same as for 5691.

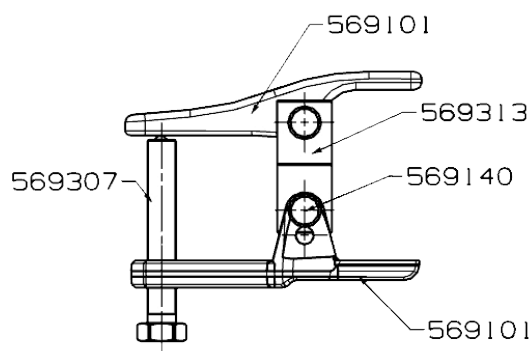
It includes a height extender, a second pin and a much longer screw.



Medidas y despieces de 5693.

Altura A hasta 90mm.

Diámetro del cuello de la rótula de 20 a 24mm.



Dimensions and exploded view of 5693

Height A to 90 mm.

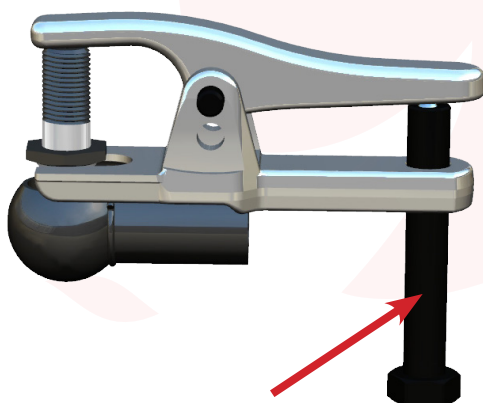
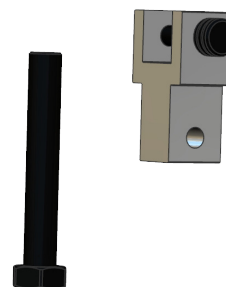
Diameter of the ball joint neck: from 20 to 24mm

Conversión del 5691 en 5693 Conversion 5691 into 5693

Conversión del 5691 en 5693. / Conversion 5691 into 5693.

Para hacer esta conversión se necesita comprar un prolongador (569313) el tornillo largo (569607) y otro pasador (569140).

To make this conversion it is needed an extension (569313) the long screw (569607) and another pin (569140).



Atención:

Cuando trabaje con el 5693 sin la alargadera, tenga mucho cuidado de no torcer el husillo si tira con llaves muy grandes. Tenga en cuenta que la longitud del husillo fuera de la rosca es muy grande.

Attention:

When working with the 5693 without the extension, be very careful not to bend the spindle if you pull with very large wrenches. Note that the length of the spindle outside the thread is very large.