

Despegador de rodamientos 1700

Bearing puller separator

Características Characteristics

Extractor especialmente diseñado para extraer rodamientos que están calados a tope o con muy poco espacio para meter la patas de los extractores.

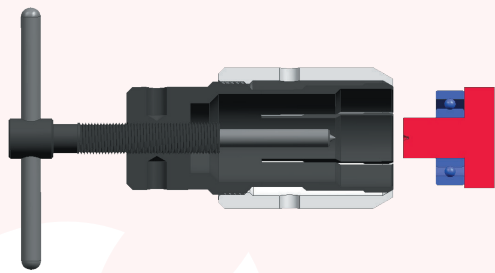
Specially designed puller for extracting bearings where it is not possible to insert puller legs.



Ejemplo rodamiento de un taladro eléctrico.
Example of a electrical drill bearing.

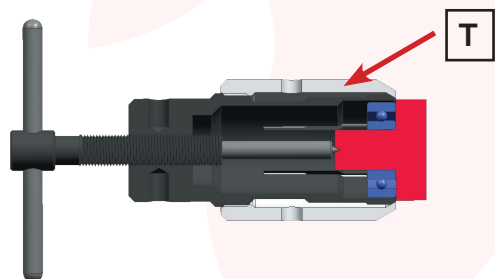


Instrucciones de uso Instructions for use



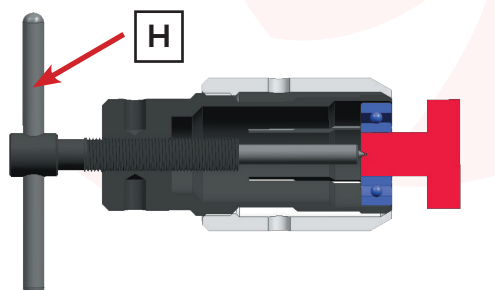
1- Introducir la pinza abierta en el rodamiento.

1- Insert the collet opened around the bearing.



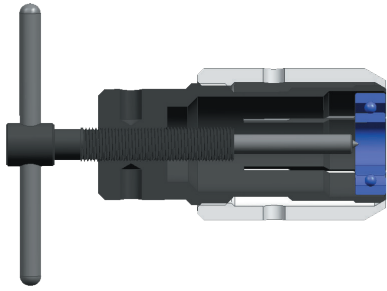
2- Cierre la pinza girando la tuerca exterior (T)

2- Close the collet turning the external nut (T).



3- Realice la extracción girando el husillo (H)


3- Make the extracction turning the spindle(H).



4- Abrir la pinza para sacar el rodamiento.

4- Open the collet and pull out the bearing

Medidas Dimensions

Ref.	Ø min.	Ø max.	P	H	T	A	B	
1716	14,5	16,0	171601	171603	171608	No	No	625 - 634
1719	17,5	19,0	171901	171603	171908	No	No	607 - 626 - 635 135 - 126
1722	20,5	22,0	172201	171603	172208	No	No	608 - 627 - 127
1724	22,5	24,0	172401	171603	172408	No	No	609
1726	24,0	26,0	172601	172603	172608	No	No	629 - 6000 - 129
1728	26,0	28,0	172801	172603	172808	No	No	6001
1730	28,0	30,0	173001	172603	173008	No	No	6200 - 4200 7200 - 3200
1732	30,0	32,0	173201	172603	173208	No	No	16002 - 6002 - 6201 4201 - 7201 - 3201
1735	33,0	35,0	173501	172603	173508	No	No	16003 - 6003 - 6202 6300 - 4202 - 7202 7300 - 3202
1737	37,0	39,0	173701	170203	173708	170209	170210	6301 - 7301
1740	40,0	41,0	174001	170203	174008	170209	170210	6203 - 6302 - 4203 7203 - 6203
1742	42,0	45,0	174201	170203	174208	170209	170210	16004 - 6004 - 4302 7302 - 3302
1747	47,0	50,0	174701	170203	174708	170209	170210	16005 - 6005 - 6204 6303 - 4204 - 4303 - 7204 7303 - 3204 - 3303

