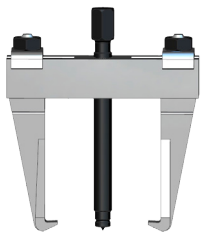


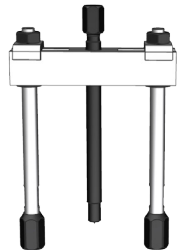
Juego de extractores

Contenido

Con este juego de extractores puede obtener los siguientes modelos:

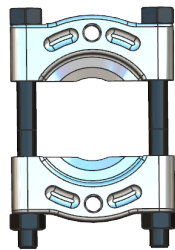


1002 80x80mm



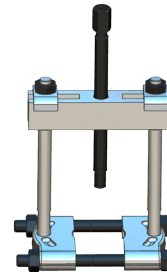
1102 120x110mm

+

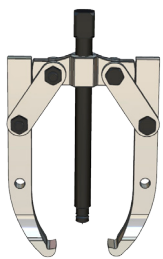
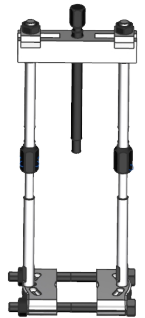


1202A 60x60mm

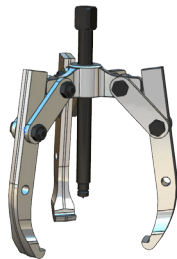
=



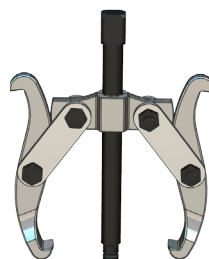
1102-1202A 60x60mm



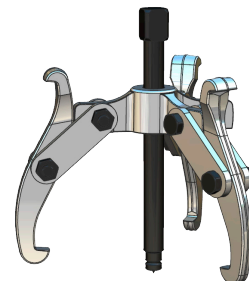
1304 135x150mm



1304T 135x150mm

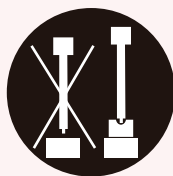


1404 85x150mm



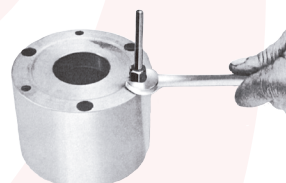
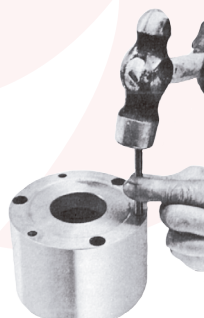
1404T 85x150mm

Instrucciones



- 1- Engrase los husillos.
- 2- Compruebe que el eje esta puntado, si no utilize un protector de punto.
- 3- Asegurese de que las patas o alargaderas esten perfectamente centradas.
- 4- Realice la fuerza girando el husillo, No golpee el husillo.
- 5- Mantenga las normas de higiene y seguridad en el trabajo.
- 6- Utilice los elementos de protección individual obligatorios.

5010 Extractor de tornillos rotos



- 1- Taladre el tornillo.
- 2- Clave el extractor con un martillo.
- 3- Coloque la tuerca estriada en el extractor, evite que la tuerca toque la cara de la pieza.
- 4- Gire la tuerca con una llave para sacar el tornillo.